

# CISSE INF'EAU N°14

Bulletin d'information du bassin de la Cisse

2eme trimestre 2015



Ce deuxième trimestre 2015 fût un moment charnière pour l'avenir du bassin de la Cisse puisqu'il a vu la présentation aux financeurs et partenaires techniques, du programme d'actions des 5 prochaines années en matière de restauration des milieux aquatiques. Un programme ambitieux mais nécessaire pour se rapprocher du bon état écologique sur l'ensemble de nos masses d'eaux .

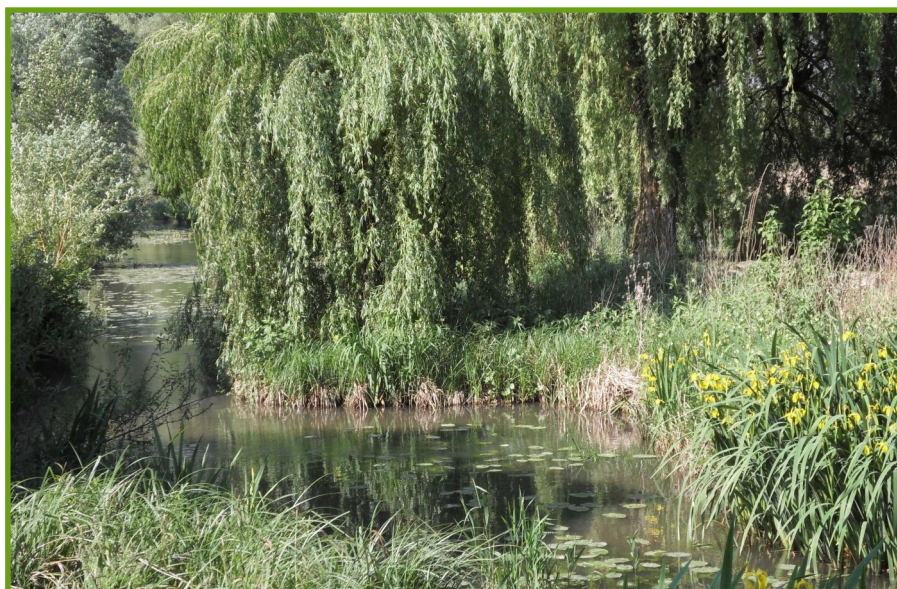
La deuxième moitié de l'année 2015 sera consacrée au volet administratif de l'élaboration du Contrat de Bassin n°2 puisque le projet doit passer dans de nombreux services d'état pour validation avant la mise en place de la Déclaration d'Intérêt Général. Le chemin est long, et parfois sinueux mais nous sommes déterminés dans la mise en place de nos projets.

Pendant ce temps, la vie du Syndicat ne s'arrête pas puisque les dernières semaines ont vu la mise en place de nombreuses animations (visibles notamment au travers de la semaine des rivières), le développement d'outils de communication (nouveau logo, bulletin d'information « bilan »), la création du site internet ainsi que la préparation du prochain contrat.

Nous avons eu aussi l'heureuse surprise de découvrir des nids de Lamproie marine sur l'aval du bassin, espèce qui n'avait plus été observée depuis de nombreuses années. L'aménagement de l'ouvrage à poutrelles semble donc fonctionnel pour cette espèce migratrice.

Tout ces éléments vous sont présentés dans ce bulletin d'information ... bonne lecture.

Jean-Louis SLOVAK,  
Président du SMB CISSE

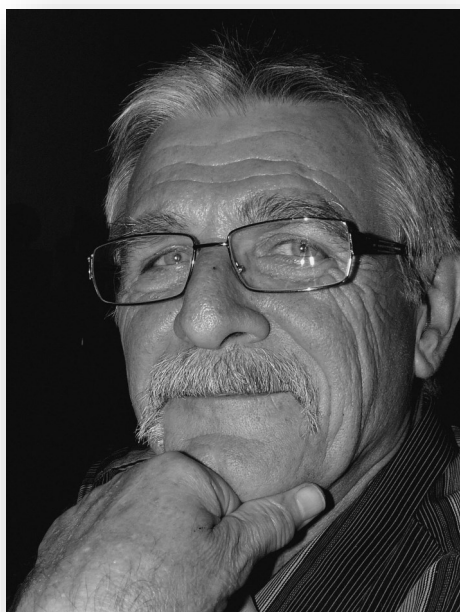


La Cisse (lieu-dit « Moulin d'Arrivay ») -source concours photographiques

## Dans ce numéro

- Hommage à G.LAFLEUR
- Trophée de l'environnement
- Un nouveau bulletin pour le Syndicat
- Le nouveau logo
- La semaine des rivières 2015, le bilan
- La situation hydrologique du bassin
- Evolution de la nappe de Beauce
- Zoom sur la lamproie marine

## HOMMAGE À GÉRARD LAFLEUR



Les membres du Syndicat de la Cisse ont appris la douloureuse nouvelle du décès de Mr Gérard LAFLEUR, ancien membre du Syndicat et délégué pour la commune de Limeray.

Mr LAFLEUR est né le 27 Novembre 1950 à Châteauroux. Il est arrivé sur la commune de Limeray avec sa femme Annick et ses deux fils en 1983.

Il a été conseiller municipal de 2001 à 2014 ainsi que délégué au Syndicat de la Cisse, rivière qu'il adorait et à laquelle il a consacré beaucoup de son temps .



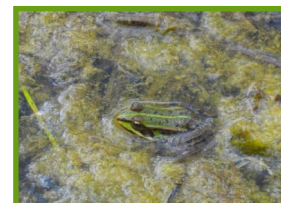
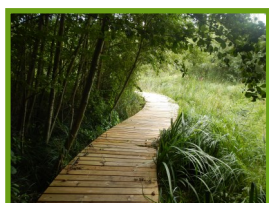
## TROPHÉE DE L'ENVIRONNEMENT



Photo : Emmanuelle VIORA

La commune de Molineuf et le Syndicat Mixte du Bassin de la Cisse ont reçu le « trophée de l'Environnement » de la part du CDPNE pour le projet de la restauration de la zone humide des Rinceaux.

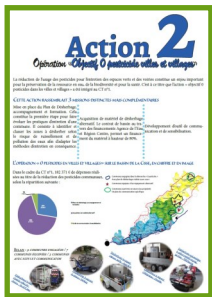
Ce trophée attribué tout les ans à une collectivité ou un particulier œuvrant dans le domaine de la protection de l'environnement, à permis pour cette année 2014 de mettre en avant cette zone humide, inaugurée en juin 2014, qui s'étend à l'ouest de Molineuf sur une superficie de 10 ha. Elle permet au grand public de venir découvrir la richesse floristique et faunistique que peut contenir une zone humide ainsi que comprendre les problématiques liées aux milieux aquatiques à travers 10 panneaux ludiques et explicatifs. La zone humide se situe sur la commune de Molineuf, au lieu-dit « Les Rinceaux, route de Chambon-sur-Cisse.



## UN NOUVEAU BULLETIN POUR LE SYNDICAT

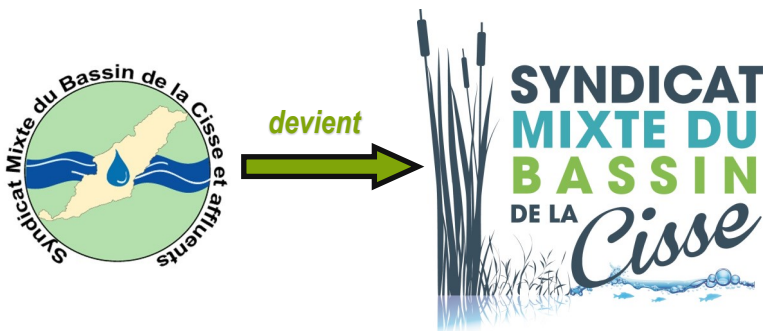
La commission communication du Syndicat vient d'éditer (en 4000 exemplaires) un bulletin d'information et de bilan du premier contrat de bassin. Ce document d'une trentaine de pages décrit la vie et le fonctionnement de la collectivité, détaille en chiffres et en images les actions réalisés depuis 2009 et apporte des informations pratiques sur la qualité et la quantité d'eau sur le bassin ainsi que les bonnes méthodes d'entretien des bords de rivières.

Ce document sera envoyé par courrier à l'ensemble des partenaires techniques et financiers ainsi qu'aux délégués du Syndicat et mairies du bassin. Une distribution de ce bulletin est effectuée lors de chaque manifestation du Syndicat.



Dans le cadre du prochain contrat de bassin (2016-2021) deux autres bulletins « bilan » de ce genre sont programmés .

## NOUVEAU LOOK POUR UN NOUVEAU CONTRAT



La commission communication a l'honneur de vous présenter le nouveau logo du Syndicat. Après dix années de bons et loyaux services, il était temps pour le Syndicat de faire évoluer, à l'aube du nouveau contrat de bassin, sa charte graphique et son logo .

Ce logo a été créé par la société Antirouille communication qui réalise un travail plus global de création d'un thème graphique et un site internet pour le syndicat.

Le choix final du logo résulte d'un sondage auprès de l'ensemble des délégués du Syndicat qui devaient choisir parmi trois propositions.

Le logo sera actualisé sur l'ensemble des supports et outils de communication au fur et à mesure.

# La semaine des rivières 2015

# LE BILAN

La semaine des rivières 2015 a encore une fois été riche pour le Syndicat puisque sur les deux journées d'animations, ce sont entre 200 et 250 personnes qui ont pu découvrir le bassin de la Cisse..

⇒ Le dimanche 31 mai était consacré à la découverte du bassin de la Cisse au travers de différentes animations et notamment avec une dégustation des produits du bassin (le détail et la localisation des produits vous sont indiqués en page suivante.)

⇒ L'habituelle visite du bassin de la Cisse était programmée sur la journée du 2 juin. Comme chaque année, les élus ainsi que les partenaires techniques et financiers ont pu se balader sur les bords de Cisse entre Maves (41) et Pocé-sur-Cisse (37) au rythme de 6 arrêts retraçant les différentes actions portées par le premier contrat de bassin (2009-2014). Du volet Agricole avec la mise en place des MAE (Mesure Agri-environnemental) à la réhabilitation des stations d'épurations « points noirs » en passant par la restauration des milieux aquatiques ou le développement de machines de désherbages thermiques dans les communes, les agents du Syndicat ont pu démontrer le travail déjà effectué mais aussi du chemin qui reste à parcourir pour tendre vers le bon état écologique de nos cours d'eau .

## La Cisse (37 - 41)

## Dimanche 31 mai



### Randonnée « Découverte des bords de Cisse » et lancement de la semaine des rivières

- ✓ Rendez-vous à partir de 9h30 sur la Zone Humide des Rinceaux à Molineux (Route de Chambon-sur-Cisse)
- ✓ Renseignements : SMB Cisse - 02 54 46 25 78 ou [smbcisse@orange.fr](mailto:smbcisse@orange.fr)

- ✓ Déjeuner Champêtre « Découverte des produits de la vallée de la Cisse » Gratuit sur place
- ✓ Inscription impérative, prévoir des vêtements adaptés

✂ Gratuit, tout public, animaux acceptés

Ludovic COGNARD animateur de contrat et Valentin BAHE, technicien de rivière, Syndicat Mixte du bassin de la Cisse



## La Cisse (37 - 41)

## Mardi 2 juin

### Visite du Bassin de la Cisse « Rétrospectives-Bilan des actions du Contrat Territorial n°1 »

- ✓ Réservé aux élus et partenaires du Contrat de Bassin de la Cisse et du Loir médian (41) sur invitation uniquement
- ✓ Renseignements et intervenant : SMB Cisse (02 54 46 25 78 ou [smbcisse@orange.fr](mailto:smbcisse@orange.fr))
- ✓ Déjeuner offert, transport en bus, prévoir des vêtements adaptés

✂ Elus et partenaires

Ludovic COGNARD animateur de contrat et Valentin BAHE, technicien de rivière, Syndicat Mixte du bassin de la Cisse



<http://notomis.euablog.com>

La Région Centre-Val de Loire présente

**la Semaine des Rivières**

GRATUIT tout public

5<sup>e</sup> édition

DU 31 MAI AU 7 JUIN 2015

Découverte de nos actions de protection des rivières

# LOCALISATION DES PRODUCTEURS AYANT PARTICIPÉ À LA JOURNÉE DE DÉCOUVERTE DE LA CISSE



**CHARCUTERIE / CANARD**  
 Mr Damien LROUX - La ferme de la  
 chambrière 41 290 ST GEMMES



**CHARCUTERIE / PORC :**  
 Mr Frédéric GABILLEAU - La ferme de  
 Morillard 41 190 LANCOME



**JUS DE POMMES :**  
 Mr Antoine CHERRIER - La ceullia  
 41 190 LANDES-LE-GAULOIS



**FROMAGES DE CHEVRE**  
 Mme Laurence RAFFRAY - La ferme du  
 Huaume 41 190 Saint Lubin-en-Vergonnois



**PAINS ET VIENNOISERIES**  
 Mr Bruno GAVEAU - Boulangerie de St-Lubin  
 41 190 ORCHAISE

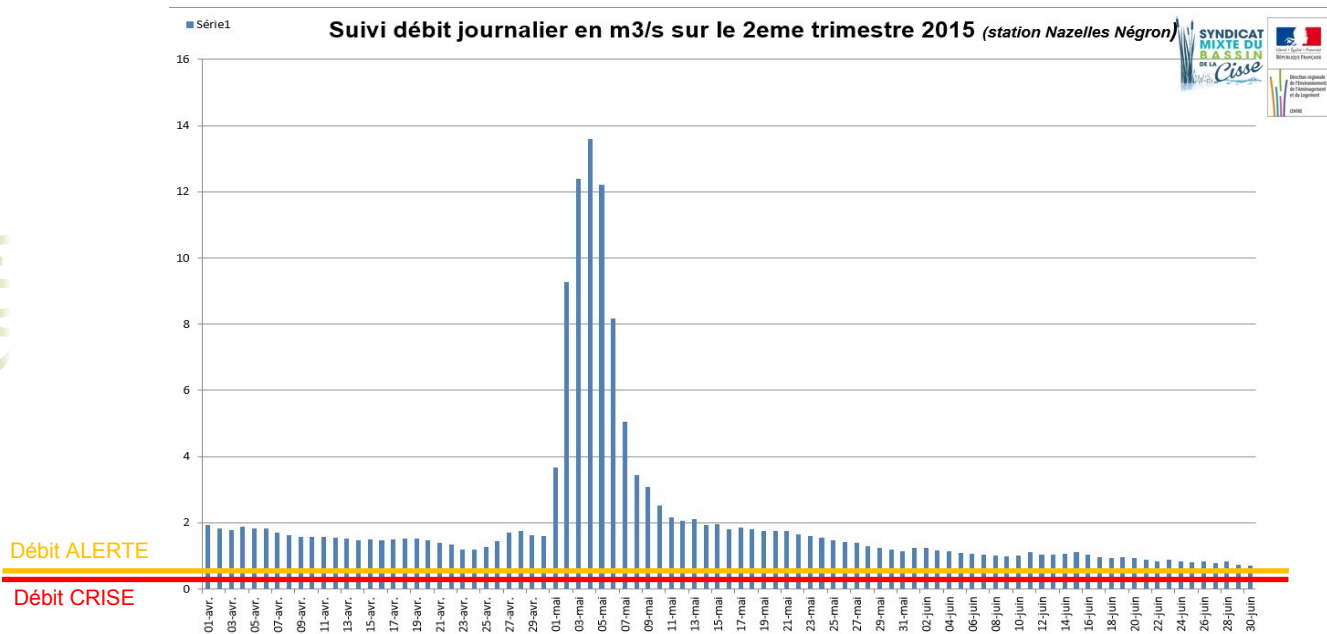
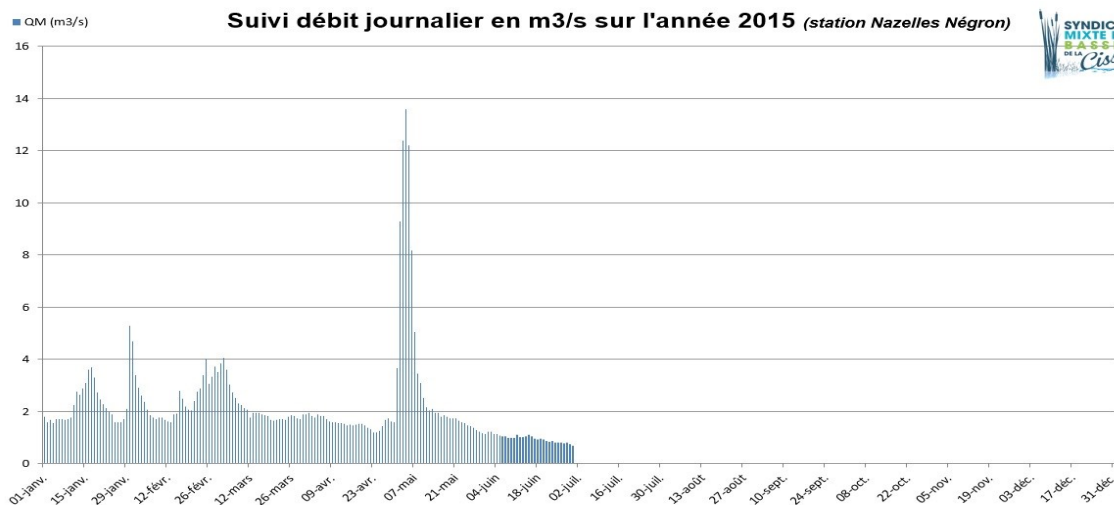
**VINS**  
 Mr Sylvain GAUDRON - 59, rue neuve  
 37 210 VERNOU-SUR-BRENNE



*Parce que développement d'une  
 production économique et protection  
 de l'environnement peuvent être  
 complémentaires, le SMB CISSE  
 vous fait découvrir certains  
 producteurs du bassin*

# SITUATION HYDROGRAPHIQUE DE LA CISSE

ANNEE 2015



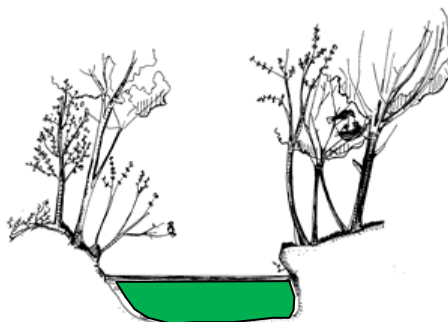
2eme TRIMESTRE 2015

Débit au 31 JUIN 2015 : m<sup>3</sup>/s

**<0,351 m<sup>3</sup>/s**  
DEBIT CRISE

0,351 m<sup>3</sup>/s < **<0,481 m<sup>3</sup>/s**  
DEBIT ALERTE

**>0,481 m<sup>3</sup>/s**  
DEBIT NORMAL



Quelques débits références :

Débit d'étiage : 0,7 m<sup>3</sup>/s

Débit moyen : 2,4m<sup>3</sup>/s

Débit crue biennale: 16m<sup>3</sup>/s

Débit crue quinquennale  
23m<sup>3</sup>/s

Débit crue décennale: 28m<sup>3</sup>/s

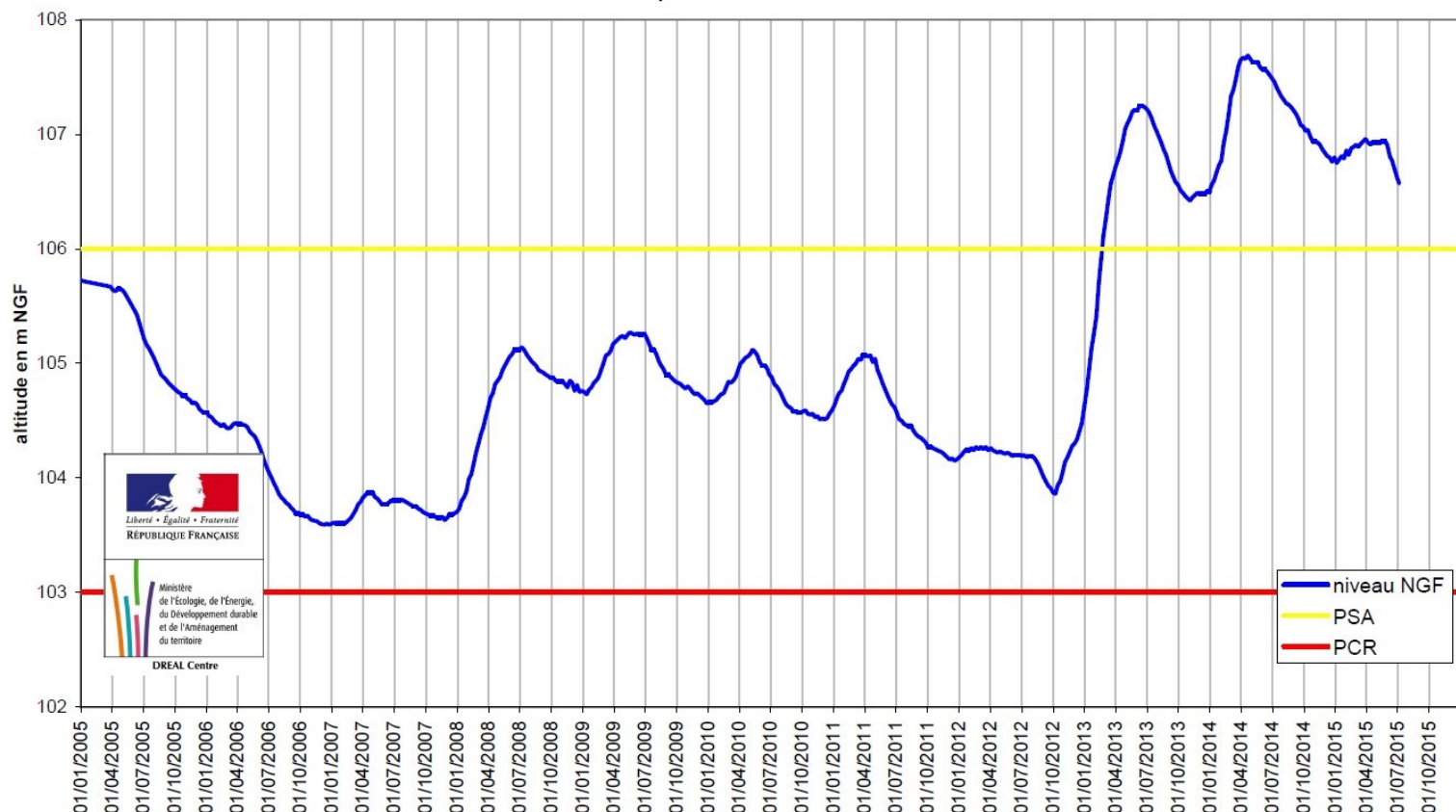
Débit crue vicennale: 33m<sup>3</sup>/s

# EVOLUTION DE LA NAPPE DE BEAUCE

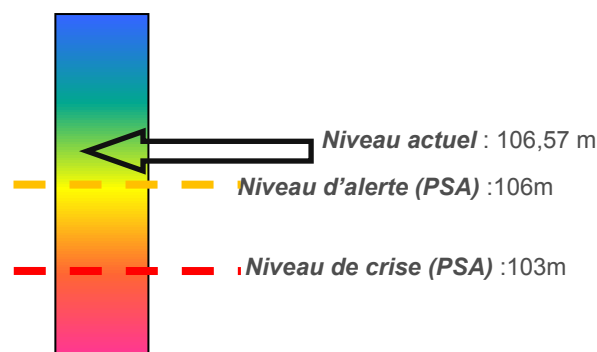
*Le débit de la Cisse est très influencé par le niveau de la nappe de Beauce. En effet, tout au long de l'année, la nappe de Beauce via des résurgences présentes sur le secteur de la Haute Cisse, contribue au niveau de la Cisse. Les étiages estivaux de la Cisse sont présents plus rapidement que le niveau de la nappe baisse.*

## Indicateur piézométrique Beauce blésoise

(moyenne en m NGF des niveaux des piézomètres de Sérís, Villeromain, Oucques et Champigny-en-Beauce)  
évolution depuis le 01/01/2005



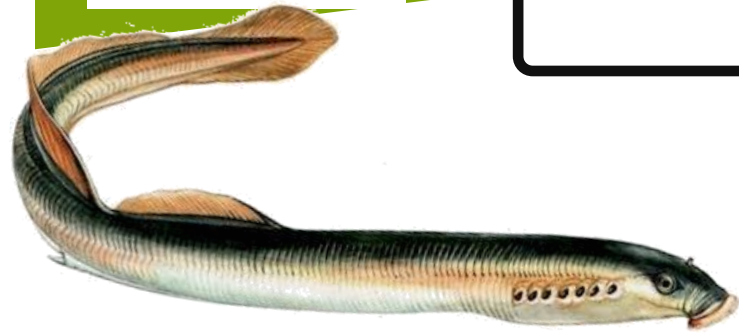
Malgré quelques fortes précipitations, notamment début mai, les conditions climatiques n'ont pas permis une recharge significative de la nappe de Beauce sur l'hiver 2014-2015. La situation semble similaire à l'année 2012 et la période de prélèvement ayant débuté, laisse envisager un rapprochement du seuil d'alerte courant 2015.



## Zoom sur ...

# La Lamproie marine « *Petromyzon marinus* »

Espèce présente sur le bassin de la Cisse



Sa ventouse buccale munie de dents lui permet de s'alimenter, de s'accrocher ainsi que de construire le nid en déplaçant des pierres. Les dents permettent de différencier les espèces.

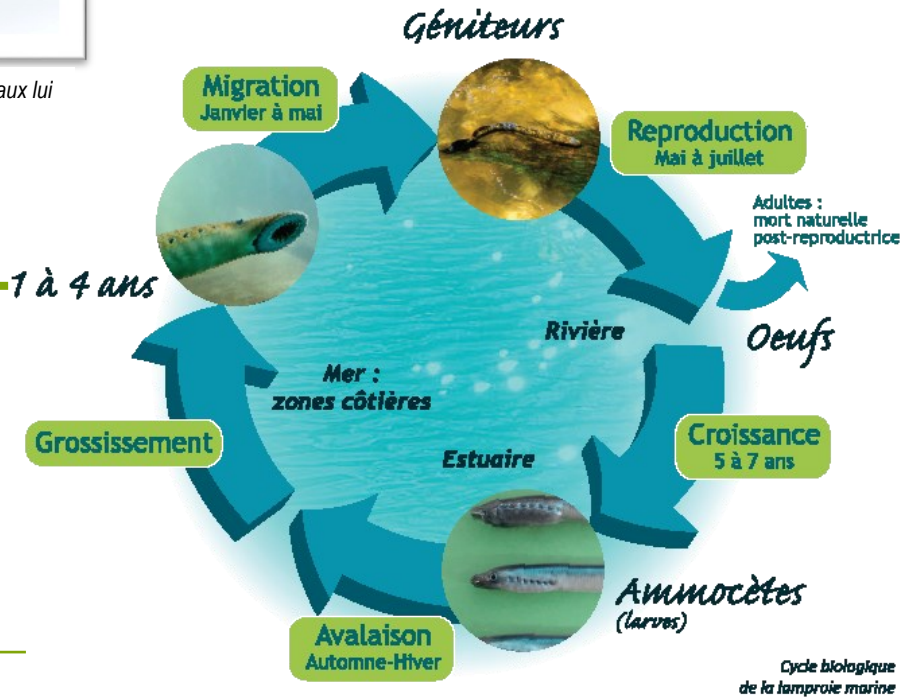
Ses 7 paires de pores branchiaux lui permettent de respirer.

Si l'on se réfère à l'évolution du règne animal, les premières lamproies ont existé avant les poissons et a fortiori avant les dinosaures ! Les lamproies sont en effet les ancêtres des premiers vertébrés.

**Les lamproies marines ne sont pas réellement des poissons !** En effet, elles nagent et ressemblent aux anguilles, mais ne sont pas des poissons car elles n'ont ni écailles, ni mâchoires, ni nageoires par paires, ni colonnes vertébrales. Elles font partie du groupe des AGNATHES.

Son corps de serpent, sa vie parasite et sa bouche plutôt repoussante ne rendent pas cet animal sympathique !

Pourtant la lamproie est un animal qui mérite largement que l'on s'y intéresse. Le plus impressionnant est que la forme actuelle des lamproies est très semblable à celle de lamproies fossilisées découvertes dans des sédiments datés de -100 millions d'années



## Lamproie marine : une espèce quasi-menacée

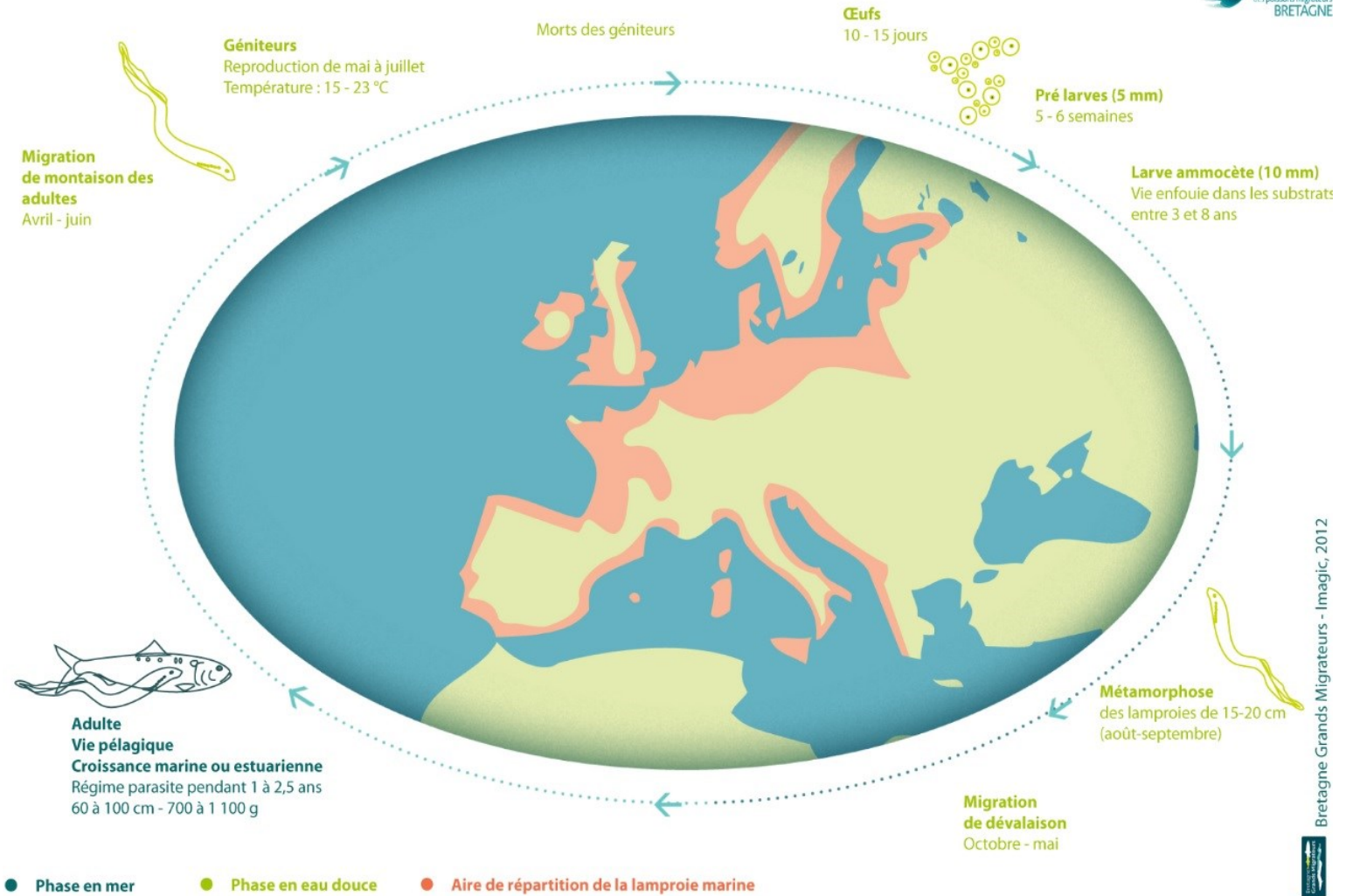
### Espèces menacées



La lamproie marine ayant besoin de remonter les cours d'eau, le principal frein à son développement est la présence d'obstacle à la continuité écologique sur les cours d'eau de plaine.



# CYCLE BIOLOGIQUE DE LA LAMPROIE MARINE



## La Lamproie marine avait disparue du bassin de la Cisse ... jusqu'à aujourd'hui

Au travers des missions de terrain, les agents de l'ONEMA et du SMB CISSE ont eu le bonheur de découvrir des nids de Lamproies Marine sur le secteur aval du bassin, plus précisément au niveau de la rivière neuve sur la commune de Vernou-sur-Brenne.

Cette découverte est une bonne nouvelle car cette espèce n'avait plus été observée depuis de nombreuses années sur le bassin et cela fait suite à des travaux de restauration de la continuité écologique sur l'ouvrage à poutrelles (Vouvray). A noter que des nids ont été découverts sur le bassin de la Brenne (affluent de la Cisse).

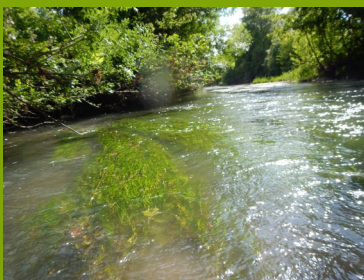


Photo du du secteur de la rivière neuve sur la commune de Vernou-sur-Brenne



Photo de reproduction de lamproie



Photo du nid de Lamproie marine découvert sur la commune de Vernou sur brenne le 19 juin 2015

A noter que des images sous-marines ont pu être prises lors de cette découverte. Les agents du SMB CISSE vont bientôt pouvoir présenter un film de découverte.

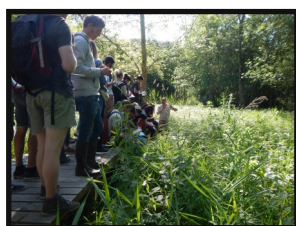
## En bref ...

### TROPHÉE DE L'EAU 2015

Lors de notre dernier Cisse Infeau, nous vous annonçons que le SMB CISSE avait fait acte de candidature pour les trophées de l'eau 2015 organisés par l'Agence de l'eau Loire Bretagne. Le dossier proposé était l'aménagement et la restauration de la Zone humide des Rinceaux sur la commune de Molineuf. Malgré un avis très favorable de la délégation Centre-Loire, et une place dans les 3 premiers, ce n'est pas le bassin de la Cisse qui remporte cette année le trophée.



### DES VISITES SUR LE BASSIN



Le Syndicat de la Cisse a reçu une classe de l'école du paysage de Blois le **mardi 16 Juin 2015** afin de leur faire découvrir l'aménagement de la zone humide des Rinceaux. Les élèves ont pu constater de la nécessité de prendre en compte « l'élément environnemental » dans l'élaboration de projet de restauration du paysage.



Le **lundi 22 Juin 2015**, une équipe de la délégation Centre Loire de l'Agence de l'eau est venu découvrir quelques travaux réalisés par le Syndicat lors du premier contrat. Une façon pour les agents de mettre une image sur les dossiers qu'ils traitent et de comprendre la mise en œuvre pratique des projets subventionnés par l'Agence de l'eau.



# Syndicat Mixte du Bassin de la Cisse

4 rue du Bailli , 41 190 HERBAULT

Secrétariat : 02.54.46.25.78 / [smbcisse@orange.fr](mailto:smbcisse@orange.fr)

Technicien : 06.46.67.49.68 / [v.bahe-smbcisse@orange.fr](mailto:v.bahe-smbcisse@orange.fr)

Directeur : 06.71.03.64.17 / [l.cognard-smbcisse@orange.fr](mailto:l.cognard-smbcisse@orange.fr)

Ligne éditoriale : Valentin BAHE /Ludovic COGNARD

Rédaction/édition/mise en page : Valentin BAHE

*Cette lettre d'information*



# s'inscrire à la *newsletters*

Cette lettre d'information, éditée trimestriellement, a pour objectif de communiquer sur toutes les actualités, du bassin de la Cisse.

Pour le moment, la diffusion de cette lettre est réalisée par voie informatique.

Si vous souhaitez recevoir ce « Cisse Inf'eau », vous pouvez nous renvoyer ce coupon par mail ou par courrier (voir coordonnées ci-dessus).

Mr ou Mme..... , résident sur la commune de

.....souhaite recevoir le Cisse Inf'eau sur ma boîte

email :

.....@.....

