

Cisse Infeau n°2 Cisse Infeau n°2



Octobre 2012



Travaux en cours sur le bassin

Restauration de la zone humide de Nazelles-Negron

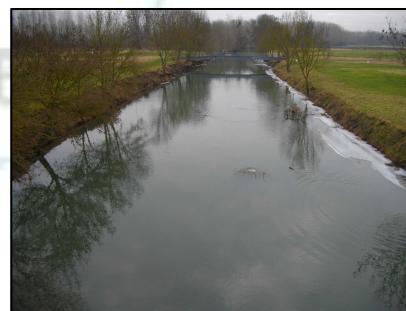


La restauration d'une zone humide et la création d'une frayère à Brochet devraient débuter lors de la première quinzaine du mois de Novembre sur la commune de Nazelles-Negron. L'objectif: le retour d'une diversité faunistique et floristique sur ce secteur de Cisse qui a été très impacté par l'action de l'homme dans les années 70.

Restauration morphologique du lit de la Cisse sur sa partie Ligérienne

Des travaux de reméandrage et de resserrement du lit sont prévus sur la commune de Noizay et Vernou-sur-Brenne. Au cours de ce programme de diversification de l'écoulement et de désenvasement, le lit sera resserré de moitié.

Sur le premier secteur, il s'agit d'une banquette venant en complément de celles mises en place en 2011 sur la commune de Noizay. Pour ce qui est de Vernou-sur-Brenne, il s'agit du secteur du Golf de la Cisse, connu pour son envasement important. A noter que sur ce site, un effort devra être effectué pour conserver le cadre paysager et environnemental du golf (engazonnement et installation de plants d'hélophytes).



Restauration de la continuité écologique sur l'ouvrage à Poutrelles (commune de Vouvray)



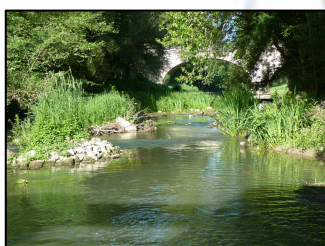
La Cisse ligérienne (entre Vouvray et Chouzy) est classée comme cours d'eau pour la protection des poissons migrateurs (Anguille). Afin d'améliorer leur migration, les ouvrages barrant le bon écoulement de l'eau et la bonne circulation du poisson devront être aménagés.



A ce titre, le Syndicat Mixte du Bassin de la Cisse prévoit l'aménagement de l'ouvrage à Poutrelles sur la commune de Vouvray en créant une ouverture en forme de « V » dans le radier de l'arche la plus large (5.20m).

Cette échancrure aura pour objectifs :

- restaurer le franchissement piscicole de l'aval vers l'amont,
- faciliter la descente des sédiments d'amont vers l'aval.



Ce dernier point permettra un désenvasement en amont de l'ouvrage. Cependant, ce désenvasement sera assez faible puisque la volonté du Syndicat n'est pas un abaissement de la lame d'eau trop important en amont vu le nombre de riverains bordant la Cisse.



Réception de chantier

Restauration de la zone humide des Rinceaux sur la commune de Molineuf

Les travaux sur la zone humide des rinceaux se terminent avec les derniers aménagements dans la zone humide par l'entreprise Environnement 41. Suite à la fin des travaux, une réception de chantier sera organisée courant décembre.

Une seconde phase d'aménagement (création de sentiers de découverte sur pilotis et passerelles) est en cours de réflexion pour une réalisation prévue en 2013.





Arrêté en cours sur la Cisse

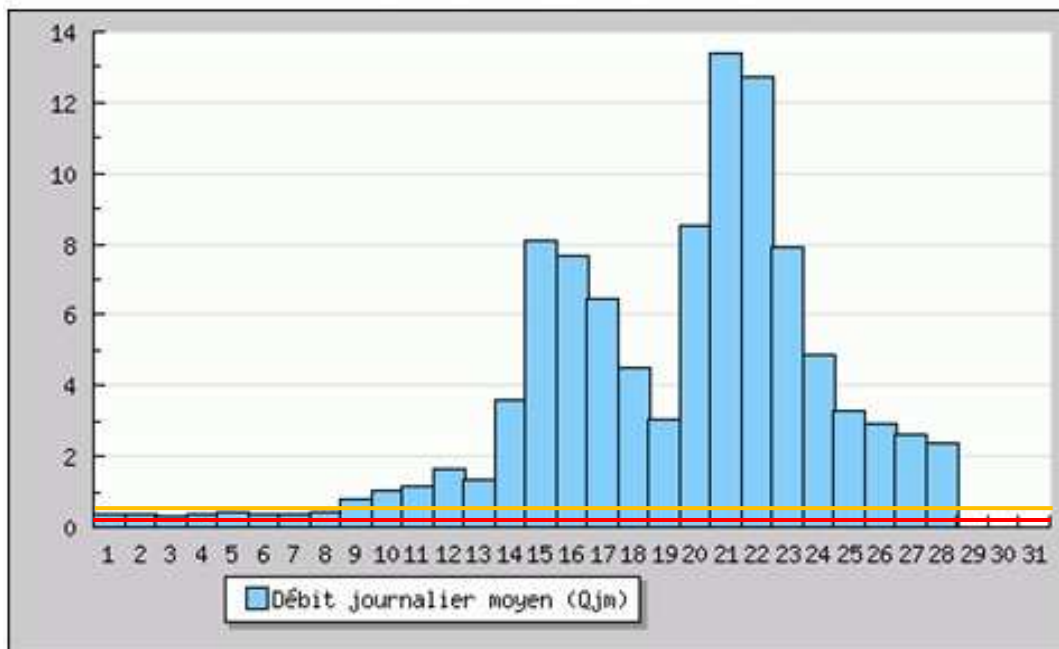
Il n'y a pas d'arrêté en cours sur le bassin de la Cisse




Situation hydrologique

Evolution du débit sur la station de Nazelles-Negron pour le mois d'Octobre 2012 (source DREAL Centre)

Débits journaliers en m³/s

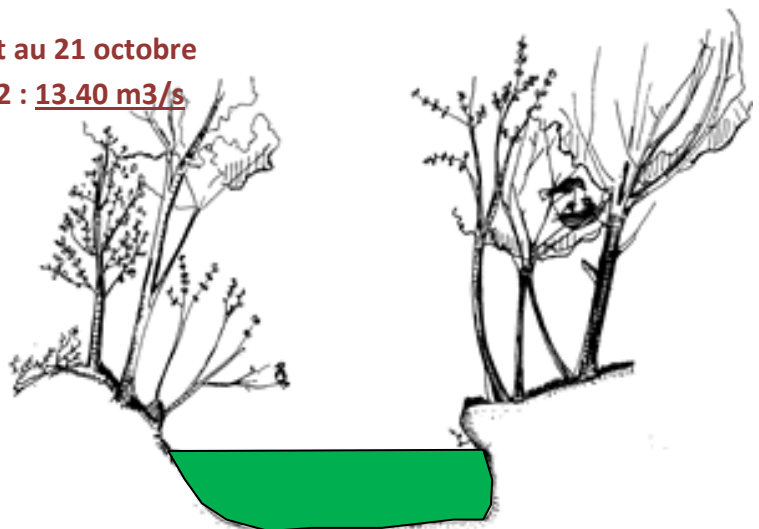


 >0.351 m³/s
DEBIT CRISE

 >0.481 m³/s
DEBIT ALERTE

 <0.481 m³/s
DEBIT NORMAL

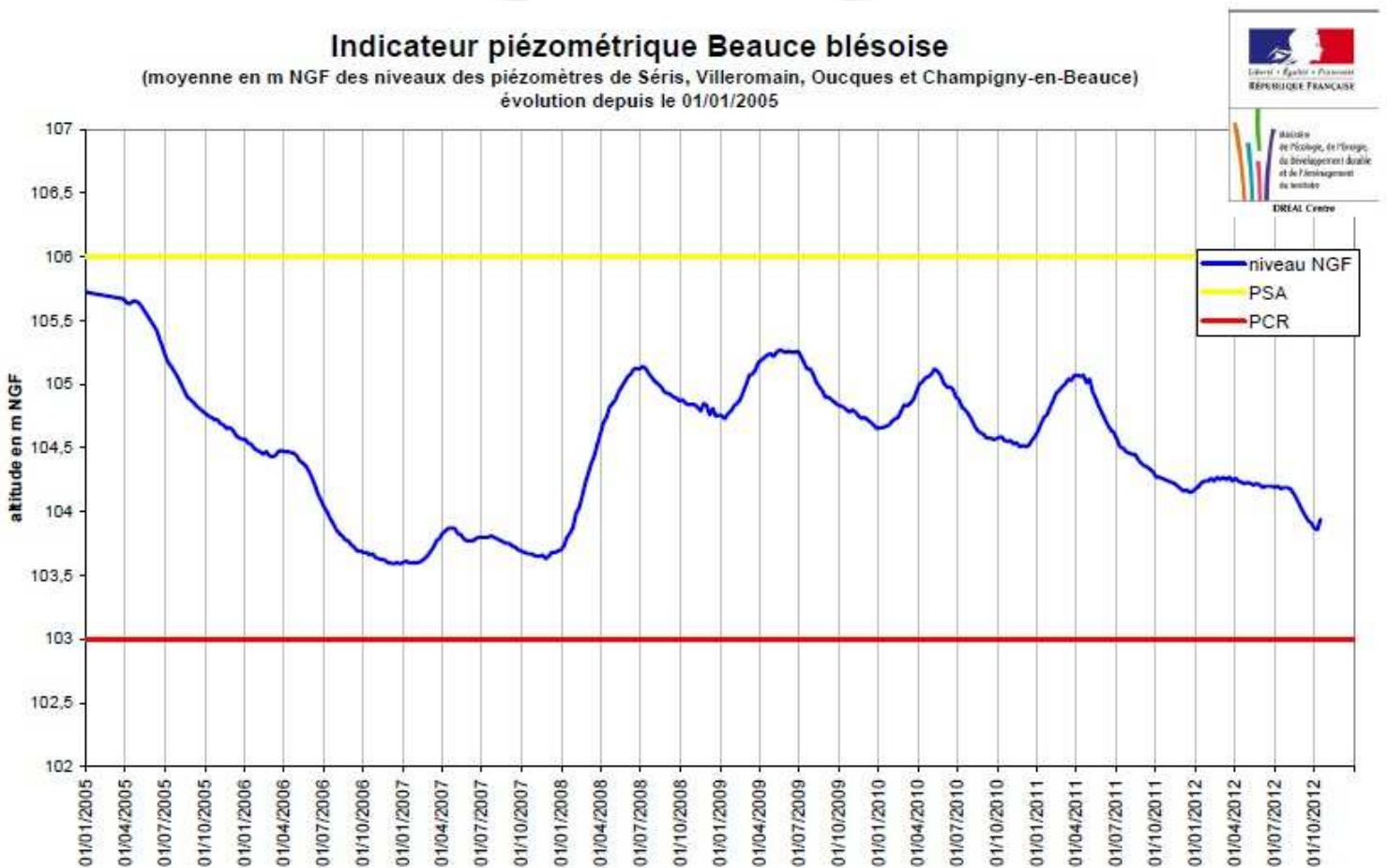
Débit au 21 octobre
2012 : 13.40 m³/s





La Cisse, comme de nombreux cours d'eau du grand Ouest, a connu deux situations de crues ces derniers jours (le 15 et le 21 octobre), qui restent toutefois moyennes par rapport aux valeurs des crues quinquennales (23 m³/s) ou décennales (28 m³/s), situation inhabituelle au vue des années précédentes mais qui permet un autocurage assez tôt dans la saison hivernale. A noter qu'une bonne manipulation des vannages est primordiale pour le bon équilibre de la rivière. Des conventions d'ouvertures de vannages prolongées sont mises en place sur l'Indre-et-Loire, et bientôt sur le Loir-et-Cher.

Evolution de la nappe de Beauce (source DREAL Centre)



PSA : Niveau Piézométrique Seuil d'Alerte PCR : Niveau Piézométrique de Crise



Suite aux pluies répétées de ces derniers jours, le niveau de la nappe a entamé sa remontée. On peut néanmoins constater que par rapport aux 5 dernières années, le niveau reste très bas.



Agenda du Syndicat



Lundi 12 Novembre 2012 – Commission Géographique
« Haute Cisse »



Jeudi 15 Novembre 2012 – Comité technique
« restauration de la continuité écologique du moulin
d'Orchaise »



Jeudi 15 Novembre 2012 – Commission Géographique
« Cisse Moyenne »



Mardi 20 novembre – Commission Géographique « Cisse
Ligérienne Amont »



Lundi 26 novembre – Commission Géographique « Cisse
Ligérienne Aval »



Informations



Consultation pour le prochain SDAGE (Schéma Directeur d'Aménagement et de
Gestion des Eaux) / novembre 2012-avril 2013 :

Le comité de bassin de l'Agence de l'Eau a adopté le 5 Juillet les « questions importantes » pour le prochain SDAGE. A partir de Novembre 2012 et jusqu'en Avril 2013, ces questions seront soumises aux avis du public et des assemblées du Bassin.

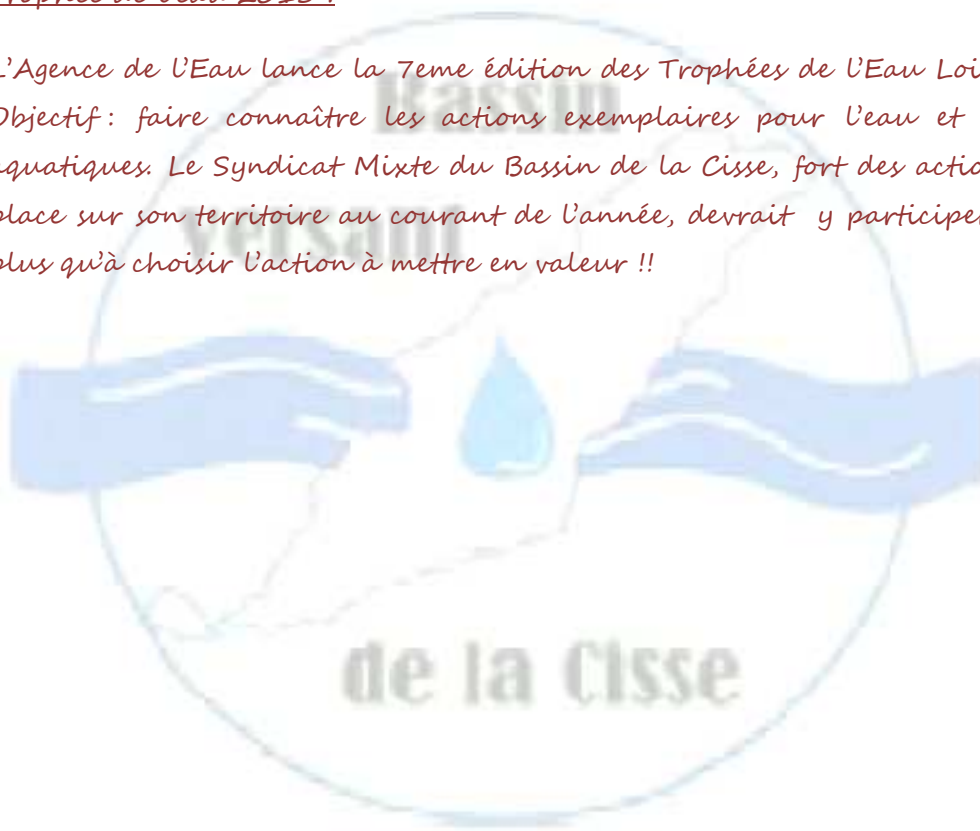
Depuis 2004, les acteurs habitants du bassin Loire-Bretagne sont périodiquement consultés sur la stratégie à mettre en œuvre pour un bon état de toutes les eaux, celles des rivières et des plans d'eau, celles des nappes souterraines et du littoral. Aujourd'hui, l'Agence de l'Eau met en œuvre le SDAGE 2010-2015, et prépare celui de 2016-2021. Dès maintenant, la réflexion est engagée pour préciser les grandes questions auxquelles il devra répondre.

Pour plus d'informations, se reporter à la lettre de l'AELB de Septembre 2012



Trophée de l'eau 2013 :

L'Agence de l'Eau lance la 7ème édition des Trophées de l'Eau Loire-Bretagne. Objectif : faire connaître les actions exemplaires pour l'eau et les milieux aquatiques. Le Syndicat Mixte du Bassin de la Cisse, fort des actions mises en place sur son territoire au courant de l'année, devrait y participer. Il ne reste plus qu'à choisir l'action à mettre en valeur !!



Syndicat Mixte du Bassin de la Cisse

4 rue Bailli, 41 190 HERBAULT

Secrétariat : 02.54.46.25.78 / smbcisse@orange.fr

Technicien : 06.46.67.49.68 / v.bahe-smbcisse@orange.fr

Directeur : 06.71.03.64.17 / lcognard-smbcisse@orange.fr