






Association **La Molineuvoise**

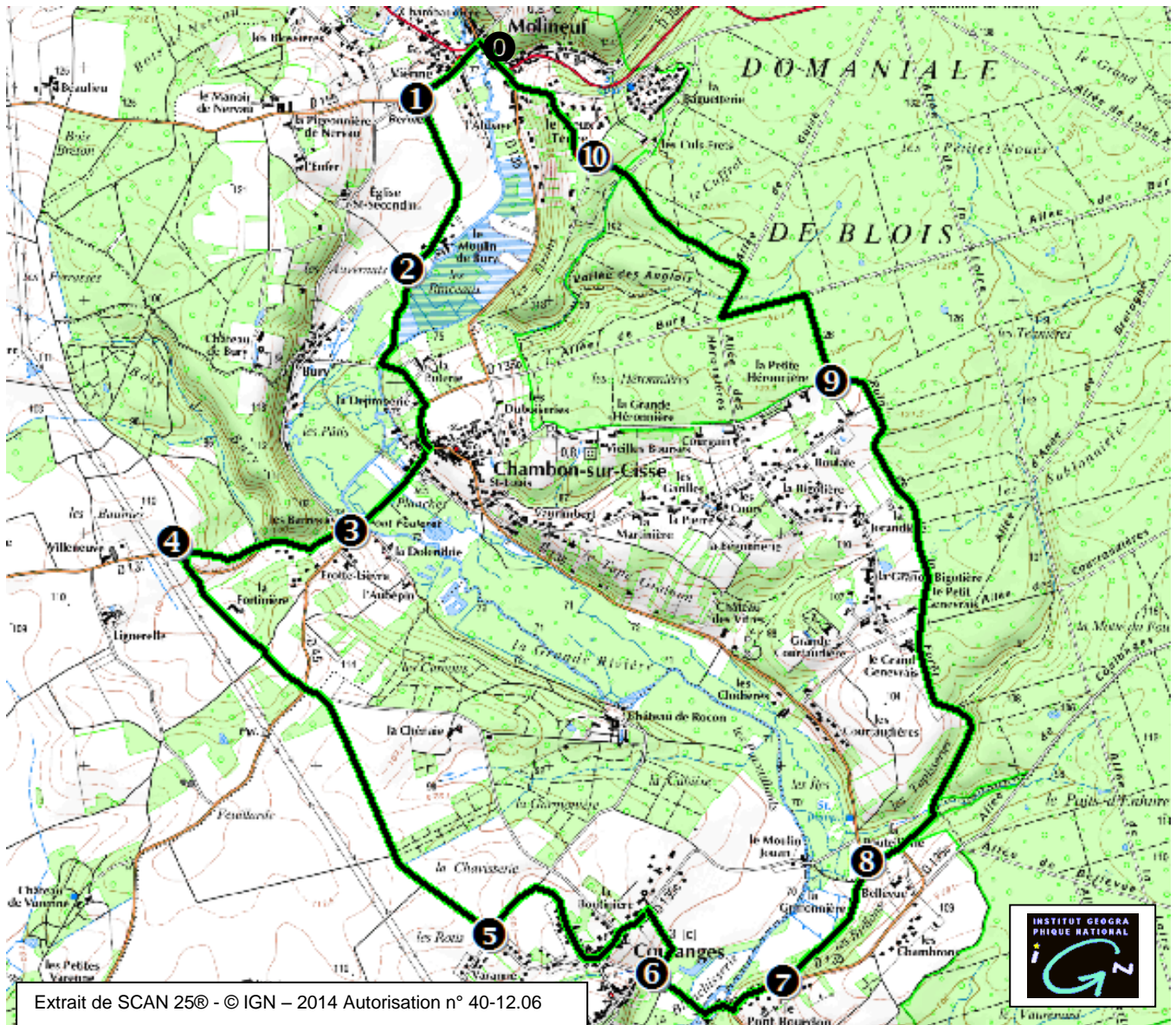
Siège social : mairie de MOLINEUF

**Distance : 13,5 km**  
**Durée du parcours : 3H30**  
**Communes traversées : Molineuf - Chambon/Cisse - Coulanges**

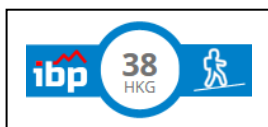
**Fiche n°6**  
**Avril 2014**

<b>0</b>	0	Partir du pont de la Cisse près de la place de la Mairie de <b>Molineuf</b> en direction de Santenay sur la RD.155
<b>1</b>	0,3km	Au bout de 300m environ, emprunter à mi-côte à gauche le chemin bas de Bury. Marcher 800m sur le chemin bas de Bury. Aller jusqu'au sentier qui descend de l'église de Saint-Secondin.
<b>2</b>	1,3km	Prendre à votre gauche un sentier herbeux dont l'entrée est fermée par une chaîne. Passer sur la gauche de la chaîne et longer la Cisse pendant 500m jusqu'au pont sur la Cisse. Rejoindre la route et franchir le pont en allant vers la gauche. Marcher sur la route pendant 250m jusqu'au carrefour. Prendre à droite en direction du bourg de <b>Chambon-sur-Cisse</b> . A carrefour dans le bourg de Chambon, prendre à droite en direction de Onzain-Seillac sur la RD.45 Marcher le long de la route pendant 500m environ jusqu'au lavoir en bois côté gauche de la route.
<b>3</b>	2,5km	Passer le pont sur la Cisse et tourner à droite en direction de Seillac sur la RD.131. Longer la route en côte sur 400m, puis prendre un sentier herbeux à votre droite à la sortie du bois. Monter tout droit le sentier jusqu'en haut de la côte.
<b>4</b>	3,4km	Face au calvaire, tourner à gauche sur le sentier et rejoindre rapidement la route. Traverser la route et emprunter le sentier empierré en face. Suivre le sentier pendant 950m jusqu'à l'intersection avec un autre sentier. Prendre le sentier en face et le suivre durant 250m jusqu'au carrefour avec une route goudronnée (RD.45).  Traverser la route goudronnée et prendre la petite route en face en direction de <b>Coulanges</b> . Au bout de quelques mètres, emprunter le sentier qui part en face de vous du côté droit de la route. Suivre ce sentier pendant 1,4km (aux 2 intersections que vous rencontrerez, prendre toujours en face).
<b>5</b>	5,6km	Arrivé à l'entrée du bourg de <b>Coulanges</b> (hameau de Varanne), prendre immédiatement un sentier herbeux qui part à droite à hauteur de la 1 <sup>ère</sup> maison, au milieu de champs, un peu avant de rejoindre la route. Longer le sentier pendant 280m et tourner à droite sur un autre sentier herbeux en direction du centre-bourg de Coulanges. Rejoindre la rue des Héraudières et descendre jusqu'au cœur du village. Au carrefour, prendre à gauche la rue du Carroir. Au stop, prendre l'embranchement face à vous légèrement à votre gauche et marcher sur la rue du Carroir en laissant à droite le rue de la Fontaine et la rue du Miale. Au carrefour suivant comportant un panneau directionnel vers Chambon-sur-Cisse, prendre en face la rue de la Boutinière. Marcher 150m environ sur la rue de la Boutinière et tourner à droite sur un sentier herbeux immédiatement après la dernière maison à droite de la route Descendre le sentier et rejoindre la route en passant le long d'un mur de pierres..
<b>6</b>	7,0km	Prendre à gauche sur la route (RD.135C). Continuer sur la route en passant le pont sur la Cisse, puis poursuivre jusqu'au carrefour marqué d'un Stop.  Prendre la route à gauche en direction de Blois (.Rd.135) et monter la côte jusqu'au niveau de la dernière maison sur le côté gauche de la route.
<b>7</b>	7,7km	Emprunter un petit sentier herbeux qui part à gauche de la route immédiatement après la clôture de la maison située au 39 route de Chambon. Suivre le sentier pendant 650m jusqu'à une maison isolée ( <i>attention, chemin souvent en dévers, qui peut être difficile en période humide</i> ). Contourner la maison et rejoindre une petite route goudronnée en prolongement du sentier (chemin de la Griffonière).. Continuer la route jusqu'au carrefour avec la RD.135.
<b>8</b>	8,3km	 Tourner à droite sur la RD.135 et monter la côte en restant sur le côté droit de la route. Après un large virage à droite de la route, emprunter un petit sentier herbeux qui part du côté gauche de la route à hauteur d'une petite route (comportant le panneau Bellevue à droite de la route en montant). Suivre le sentier pendant près de 3km en longeant la forêt domaniale de Blois. Poursuivre sur la petite route goudronnée qui prolonge le sentier. Passer les maisons sur votre gauche et aller jusqu'à un carrefour avec un calvaire sur le côté gauche de la route.
<b>9</b>	12,2km	Au carrefour, prendre à droite l'allée forestière des Héronières. Au bout de l'allée, traverser l'allée de Bury et prendre en face l'allée de Guise. Au bout de 250m, prendre à gauche un petit sentier qui pénètre en forêt. Suivre le sentier sur 850m en direction de l'ouest nord-ouest et rejoindre un petit chemin empierré en bas d'une petite descente.

10	12,7km	Prendre le chemin empierré en face en traversant un pontceau. Au carrefour situé 160m plus loin, continuer tout droit sur le chemin (chemin des Tirons). Continuer pendant 250m environ et rejoindre une petite route goudronnée qui prolonge le chemin (chemin des vieilles vetes). Suivre la petite route jusqu'au carrefour. Prendre à gauche la route qui descend en pente raide (chemin du vieux terre). En bas de la descente, tourner à droite et marcher jusqu'au carrefour. Continuer tout droit en direction d' Orchaise..
0	13,5km	Arrivée



Extrait de SCAN 25® - © IGN – 2014 Autorisation n° 40-12.06



	Préparation physique					Difficulté itinéraire
	Très basse	Basse	Moyenne	Haute	Très haute	
ibp	0 - 6	0 - 13	0 - 25	0 - 50	0 - 100	Très facile
ibp	7 - 13	14 - 25	26 - 50	51 - 100	101 - 200	Facile
ibp	14 - 19	26 - 38	51 - 75	101 - 150	201 - 300	Moyenne
ibp	20 - 25	39 - 50	76 - 100	151 - 200	301 - 400	Difficile
ibp	> 25	> 50	> 100	> 200	> 400	Très difficile